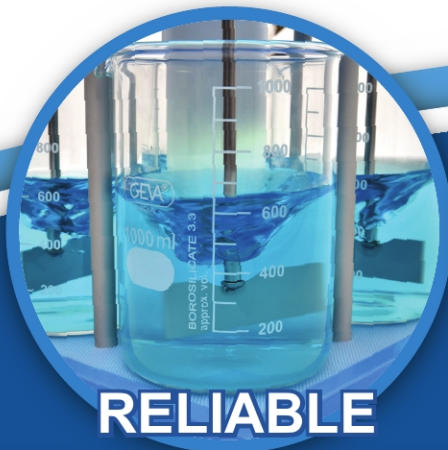


Portable Flocculator

JT-04



RELIABLE



ADJUSTABLE



PORTABLE

Portable Flocculator

Flocculator adalah alat yang dapat digunakan untuk memisahkan polusi pada pengolahan air sehingga didapatkan dosis koagulan yang optimal melalui uji laboratorium yang disebut *jar test* (uji bejana).

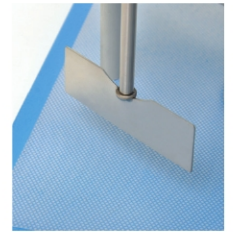
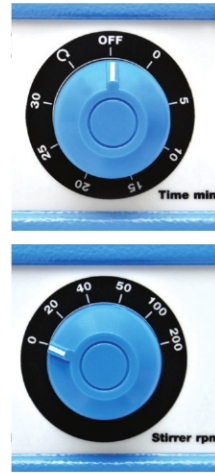
Sangat cocok untuk digunakan di laboratorium sekolah dan mereka yang bergerak dalam industri pengolahan air.

Fitur

- Kecepatan pengadukan dan waktu pengadukan dapat diatur sesuai kebutuhan dan berjalan secara otomatis.
- Ketinggian batang pengaduk dapat diatur sesuai dengan kebutuhan.
- Dilengkapi lampu LED untuk menyinari sampel yang sedang diteliti.
- Terbuat dari baja yang kuat dan kokoh, tahan terhadap korosi.
- Bagian landasan dilapisi dengan lapisan anti selip & anti air.
- *Portable* dan ringkas.
- Dapat berfungsi menggunakan baterai biasa ataupun pemantik api pada mobil.
- Dilengkapi dengan tas untuk membawa flocculator.

Spesifikasi

Jumlah batang pengaduk	4 buah
Bahan batang pengaduk	Stainless Steel SUS304
Kecepatan mengaduk	Dapat dipilih (0 - 20 - 40 - 50 - 100 - 200 rpm)
Pengaturan waktu mengaduk	0 - 30 menit atau terus menerus.
Lampu penerangan	LED dengan tombol ON/OFF
Dimensi	250 x 250 x 320 mm
Berat	± 4,8 kg
Motor	DC Motor
Adaptor listrik	100-240 V AC/12 V DC, 2 A



Kelengkapan



Beaker 1000 ml.



Tas penyimpanan.



Adaptor Listrik
100-240 V AC/12 V DC, 2 A.



Converter Pemantik Api.



GEA®
ORIGINAL