

# MODEL

Model dibuat dari fiber-resin dengan warna yang mirip aslinya, bagian-bagiannya diberi nomor dan dilengkapi dengan keterangan dalam bahasa Indonesia dan Inggris/Latin.



## MODEL KEPALA MANUSIA BMD 1

Ukuran sesungguhnya, ± 26 x 21,5 x 35,5 cm. Memperlihatkan bagian-bagian dari kepala manusia dengan sebagian otak. Terdiri dari 4 bagian.



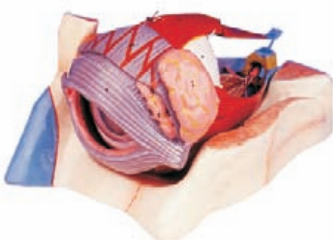
## MODEL OTAK MANUSIA BMD 40

Ukuran sesungguhnya, ± 15 x 18 x 13 cm. Terdiri dari 5 bagian. Dipasang pada tengkorak bagian bawah.



## MODEL HIDUNG MANUSIA BMD 05

Ukuran sesungguhnya. Bagian hidung dapat dibuka, memperlihatkan bagian-bagian dari hidung manusia dengan lidah dan sebagian tulang tengkorak.



## MODEL MATA MANUSIA BMD 44

4 - 5x ukuran sesungguhnya, ± 23 x 33 x 18 cm. Kornea dan lensa dibuat dari bahan transparan. Terdiri dari 5 bagian. Dipasang pada orbitnya.



## MODEL TELINGA MANUSIA BMD 49

3 - 4 x ukuran sesungguhnya, ± 30 x 14,5 x 18,5 cm. Terdiri dari 4 bagian. Dipasang pada alas.



## MODEL TORSO WANITA BMD 55-01

Ukuran sesungguhnya, ± 41,5 x 26 x 69,5 cm. Memperlihatkan otot superfisial, organ thoraks dan abdominal. Terdiri dari 11 bagian. Dipasang pada alas.



## MODEL TORSO PRIA BMD 55-02

Ukuran sesungguhnya, ± 41,5 x 26 x 89,5 cm. Memperlihatkan otak, otot superfisial, organ thoraks dan abdominal. Terdiri dari 11 bagian. Dipasang pada alas.



## MODEL TORSO WANITA MINI BMD 55-03

1/3 ukuran sesungguhnya, ± 25 x 15 x 95 cm. Memperlihatkan otot superfisial, organ thoraks dan abdominal. Terdiri dari 7 bagian. Dipasang pada statif.



## MODEL JANTUNG MANUSIA BMD 59

3x ukuran sesungguhnya, ± 17,5 x 18,5 x 19,5 cm. Terdiri dari 4 bagian. Dipasang pada alas.



**MODEL JAKUN MANUSIA**  
**BMD 68**

3 - 4x ukuran sesungguhnya, ± 22 x 18 x 40,5 cm. Memperlihatkan jakun dan bagiannya termasuk trakea. Terdiri dari 5 bagian. Dipasang pada alas.



**MODEL LAMBUNG MANUSIA**  
**BMD 81-03**

3x ukuran sesungguhnya, ± 32 x 17 x 28 cm. Memperlihatkan lambung manusia termasuk pankreas dan empedu. Dipasang pada alas.



**MODEL KULIT MANUSIA**  
**BMD 72**

± 70x ukuran sesungguhnya, ± 42 x 18 x 35 cm. Memperlihatkan kulit dan bagiannya. Dipasang pada alas.



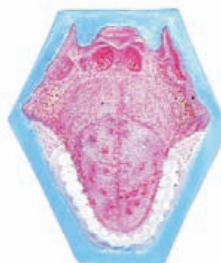
**MODEL GIGI MANUSIA**  
**BMD 81-04**

Flat model, ukuran ± 91 x 41 x 5 cm. Memperlihatkan susunan dan penampang gigi manusia.



**MODEL GINJAL MANUSIA**  
**BMD 76**

3 - 4x ukuran sesungguhnya, ± 30 x 11 x 49,5 cm. Memperlihatkan penampang ginjal dan bagiannya. Dipasang pada alas.



**MODEL LIDAH MANUSIA**  
**BMD 81-05**

Flat model, ukuran ± 37 x 49,5 x 9 cm. Memperlihatkan rahang manusia bagian bawah termasuk lidah dan papila pengecap lidah.



**MODEL RANGKA MANUSIA**  
**BMD 80**

Ukuran sesungguhnya, tinggi ± 150 cm, memperlihatkan tengkorak sampai jari kaki, rahang dapat dibuka, digantung dengan stand, dan alas beroda.



**MODEL SISTEM SARAF MANUSIA**  
**BMD 81-06**

Flat model, ukuran ± 32 x 89 x 5 cm. Memperlihatkan sistem saraf simpatis.



**MODEL HATI MANUSIA**  
**BMD 81-01**

3x ukuran sesungguhnya, ± 26 x 20 x 29 cm. Memperlihatkan bagian hati dan empedu. Dipasang pada statif.



**MODEL PINGGUL PRIA**  
**BMD 81-07**

Flat model, ukuran ± 46,5 x 60,5 x 6 cm. Memperlihatkan penampang pinggul pria dan spermatozoa.



**MODEL PARU-PARU MANUSIA**  
**BMD 81-02**

2x ukuran sesungguhnya, ± 24,5 x 15 x 35 cm. Memperlihatkan paru-paru manusia, diafragma, termasuk trakea dan kerongkongan. Terdiri dari 3 bagian.

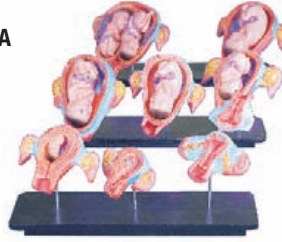


**MODEL PINGGUL WANITA**  
**BMD 81-08**

Flat model, ukuran ± 42 x 53,5 x 6 cm. Memperlihatkan penampang pinggul wanita dan ovarium dengan perkembangan ovum.


**MODEL PENCERNAAN MANUSIA**  
**BMD 81-09**

Flat model, ukuran  $\pm 38 \times 77 \times 4,5$  cm. Memperlihatkan saluran pencernaan pada manusia.


**MODEL KEHAMILAN MANUSIA**  
**BMD 81-14**

Ukuran sesungguhnya, dapat dilepas-pasang, terdiri dari 8 model, memperlihatkan perkembangan janin usia 1 - 8 bulan, termasuk janin kembar. Dipasang pada statif.


**MODEL SISTEM PERNAPASAN MANUSIA**  
**BMD 81-10**

Flat model, ukuran  $\pm 53,5 \times 67 \times 5$  cm. Memperlihatkan penampang paru-paru dan pertukaran oksigen di alveolus.


**MODEL PEMASANGAN SPIRAL**  
**BMD 81-15**

Flat model, ukuran  $\pm 42,5 \times 27 \times 8$  cm. Memperlihatkan pemasangan spiral pada saluran reproduksi wanita.


**MODEL PEREDARAN DARAH MANUSIA**  
**BMD 81-11**

Flat model, ukuran  $\pm 36,5 \times 78,5 \times 4$  cm. Memperlihatkan penampang sistem peredaran darah pada manusia.


**MODEL MONOKOTIL**  
**BMD 82-01**

Flat model, ukuran  $\pm 38,5 \times 81 \times 4,5$  cm. Memperlihatkan perkembangan tanaman monokotil (jagung).


**MODEL MEIOSIS**  
**BMH 921**

Flat model, ukuran  $\pm 45,5 \times 66 \times 4$  cm. Memperlihatkan pembelahan sel secara meiosis.


**MODEL DIKOTIL**  
**BMD 82-02**

Flat model, ukuran  $\pm 34,5 \times 74 \times 4,5$  cm. Memperlihatkan perkembangan tanaman dikotil (kacang).


**MODEL MITOSIS**  
**BMH 922**

Flat model, ukuran  $\pm 43 \times 60 \times 4$  cm. Memperlihatkan pembelahan sel secara mitosis.


**MODEL BELAHAN BUNGA**  
**BMD 82-03**

Flat model, ukuran  $\pm 56 \times 63 \times 3$  cm. Memperlihatkan penampang bunga lengkap.


**MODEL PERKEMBANGAN JANIN MANUSIA**  
**BMD 81-13**

Flat model,  $\pm 67,5 \times 45 \times 4$  cm, Memperlihatkan penampang rahim, indung telur, zigot, dan perkembangan janin sampai usia 8 minggu.


**MODEL PUTIK**  
**BMD 82-04**

6 - 8x ukuran sebenarnya,  $\pm 40 \times 9,5 \times 58$  cm. Memperlihatkan proses masuknya serbuk sari untuk membuahi sel telur. Dipasang pada alas.




**MODEL PENYERBUKAN**  
**BMD 82-05**

Flat model, ukuran  $\pm 51 \times 82,5 \times 4$  cm. Memperlihatkan penyerbukan pada bunga hermaprodit dan pada tanaman salak.


**MODEL IKAN**  
**BMD 83-01**

Flat model, ukuran  $\pm 74 \times 44 \times 5$  cm. Memperlihatkan penampang tubuh ikan.


**MODEL BUAYA**  
**BMD 83-02**

Flat model, ukuran  $\pm 92 \times 42 \times 5$  cm. Memperlihatkan penampang tubuh buaya.


**MODEL KATAK**  
**BMD 83-03**

Flat model, ukuran  $\pm 80,5 \times 36 \times 4$  cm. Memperlihatkan penampang tubuh katak.


**MODEL SAPI**  
**BMD 83-04**

1/5 ukuran sebenarnya,  $\pm 73,5 \times 22 \times 41$  cm. Satu sisi memperlihatkan bagian dalam perut ruminansia, terdiri dari 5 bagian, dipasang pada alas.


**MODEL TIKUS**  
**BMD 83-05**

Flat model, ukuran  $\pm 83 \times 39 \times 5$  cm. Memperlihatkan penampang tubuh tikus.


**MODEL AYAM**  
**BMD 83-06**

Flat model, ukuran  $\pm 39,5 \times 77 \times 5$  cm. Memperlihatkan penampang tubuh dan kerangka ayam.


**MODEL CUMI-CUMI**  
**BMD 83-07**

Flat model, ukuran  $\pm 33 \times 83,5 \times 5$  cm. Memperlihatkan penampang tubuh cumi-cumi.


**MODEL ADN**  
**BMG 110**

Tinggi  $\pm 58$  cm, dapat dibongkar-pasang. Terdiri dari 178 bagian, dilengkapi dengan buku petunjuk.